



Oden Control AB

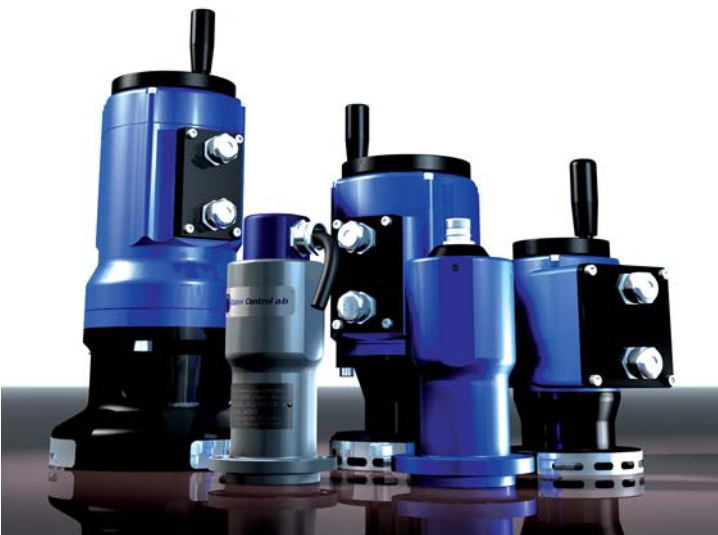
Elektriska Ställdon



Enkelhet och pålitlighet



Styrka och precision



Oden ställdonsfamilj



En lösning för miljön

Applikationsmöjligheter



P30



Snabba linjära ställdon



Högmomentsväxel

M4 glängd 8 (4x)
78



DN400



3000Nm

För Ø28, Ø14, Ø50.9 och Ø64 gäller inbördes:



P50



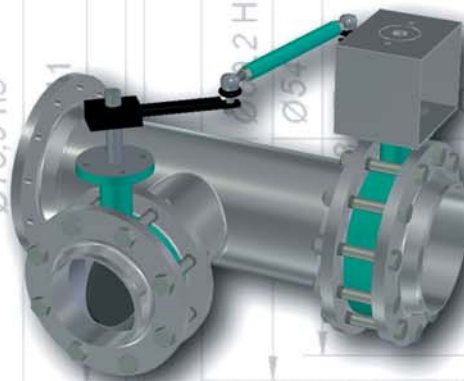
Vridmoduler



P220

No drawing modification permitted without a written approval from Gustav Rennerfelt

Ø75.9 h9



Stickkontroll 5%: Inom tol.gränserna?



P500



"skarpt hörn"



Ø50.9 H7

Se P30EX.50 Hus EX

Förra ritningsversionen: 2007.01.02 (korrigering) + materialalternativ

Ej mattsatta radier R0.3

åtsättn efter ytte



Oden P500R, Ytviktsreglering på Stora Enso Skutskär pappersbruk.



Oden P220R, "Hävvarmsmodul" Anpassningsbar för många olika applikationer.

Hjälp miljön och spara pengar med effektivitet och precision

En miljöavgift på utsläpp av kväveoxider (NOx) har skapat ett starkt incitament för optimering av många förbränningsanläggningar. Vi har hjälpt många anläggningar för att optimera förbränningsprocessen.

Styr luftflödet

Normalt är det mycket svårt att reglera luftflödet. Men med hjälp av en vridmodul i kombination med ett Oden ställdon, är det möjligt att justera luftflöde med hög noggrannhet utan glapp.

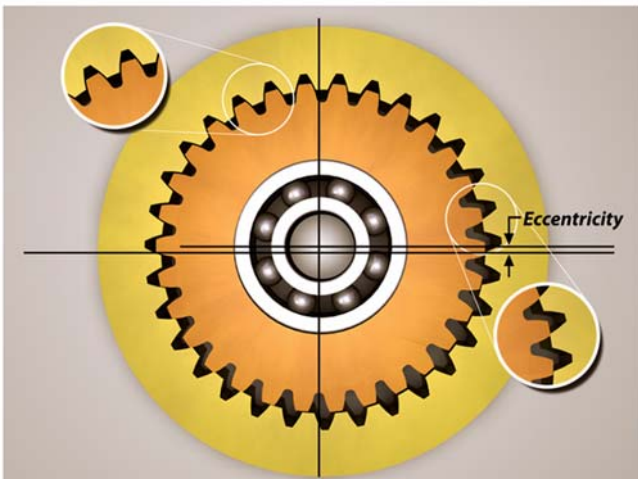
Ett exempel: En helt ny anläggning som inte fick tillstånd att starta på grund av för höga NOx-nivåer. Efter installationen av Oden ställdon så nåddes NOx-gränsen.

Styr bränsleflödet

Ni kan justera startögonblicket och processen med precision. Genom att använda ett linjär ställdon från Oden Control är det möjligt att få exakt antal liter som krävs för att uppnå en optimal start och ett exakt flöde på processen.

Flervarviga ställdon

Om ni använder 2-, 3- eller 4-vägs ventiler eller flera varvs-ventiler så kan ni enkelt välja 0-90°, 0-135°, 0-270°, från 0 upp till 57 600° (upp till 160 varv) med samma ställdonet, detta med hjälp av vårt OVP (Oden Vale Program). På alla våra ställdon kan man ställa in hur många grader den ska vrida, hastighet och moment m.m.



Oden Gear Systems™

Detta unika patenterade växelsystem, som består av endast två kugg och en excenter, har konstruerats för glappfri 100:1 växel utväxling.

Denna enkla design skapar ett kompakt, lätt och tillförlitligt system med hastighetssänkning och extremt hög noggrannhet och lågt underhåll. Den totala växelverkningsgrad är högre än 85% och klarar upp till 250:1 i en mycket kompakt design

Oden Gear Systems™ används i tillämpningar som kräver hög utväxlingar med perfekt precision och tillförlitlighet, som vid svarvning / linjära ställdon, robotteknik, hög prestanda elektroniska instrument och högt vridmoment i industriella tillämpningar.

Elektriskt vridande ställdon

Parameter	P30R	P30EXR	P50R	P220R	P500R	P30G
Typ av ställdon	Vridande höghastighet	Vridande höghastighet ATEX	Vridande	Vridande	Vridande	Vridande med högmomentväxel
Moment [Nm]	5-30	5-30	5-50	10-190	10-390	400-3000
Snabbaste stängningstid 90° [Sec]	1,0	1,0	4,5	4,5	4,5	Beroende på storlek
Arbetsområde	Upp till 0-57600° eller upp till 160 varv					Beroende på storlek
Vikt [kg]	3	3	5	8	13	8-35

Elektriskt linjärt ställdon

Parameter	P30L	P30EXL	P50L	P220L
Typ av ställdon	Linjärt höghastighet	Linjärt höghastighet ATEX	Linjärt	Linjärt
Kraft [kN]	3-24	3-24	4-16	6-40
Standard gängstigning [mm]	10	10	10	25
Hastighet upp till [mm/min]	400	400	25	60
Precision [mm]	± 0.10	± 0.10	± 0.15	± 0.20
Arbetsområde	Upp till 0-57600° / upp till 160 varv			
Vikt [kg]	7	7	9	14

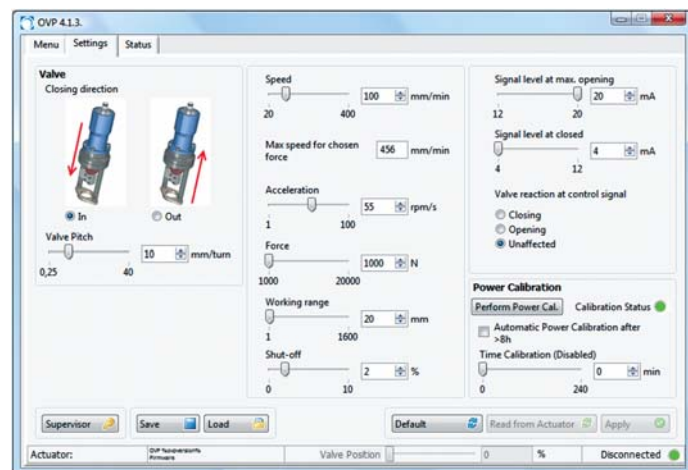
Annat teknisk data	P30EX [ATEX]	P30	P50	P220	P500
Typ av motor	Borstlös DC-motor		Stegmotor		
Spänning [VDC]	24 ± 15%				
Tätningssklass	IP68	IP68	IP67	IP67	IP67
Omgivningstemperatur [°C]	-20 - +60 (90°)				
Max effekt [W] (genomsnitt)	200 (100)	200 (100)	70 (35)	120 (60)	160 (80)
Max ström [A] (genomsnittl)	8 (2)	8 (2)	3 (1)	5 (2)	7 (3)
Analog kontrollsignal	4-20mA				
Retursignal (position)	4-20mA				

OVP Oden Valve program

Oden Valve programvara, OVP, kan användas för att ändra standardinställningarna i vridmoment, hastighet, arbetsområde etc. Det är dock inte nödvändigt för att driva ställdonet. Om standardvärdena är tillräckliga för dina krav, är det inte nödvändigt att använda programvaran, normalt så är de förinställda vid leverans. Programvaran kommunicerar med alla Oden ställdon med RS-232 gränssnitt.

Motorns parametrar kan enkelt ändras genom något av dessa två metoder:

- Att göra de förändringar interaktivt i programmet med ställdonet ansluten till datorn.
- Avsides på en separat dator genom att spara ändringar i en datafil och sedan ladda dem till ställdonet när den är ansluten till datorn.



Oden Control

Oden Control AB (publ) grundades av den svenska uppfinnaren Gustaf Rennerfelt 1996. Företaget börsnoterades 2001 och dess 450 aktieägare handlar sina aktier på marknaden Alternativa Marknaden i Stockholm.

Företagets mål är att tillhandahålla lösningar för avancerad styrning av processflöden.

Våra produkter, baserade på Oden Gear System™, finns i olika branscher över hela världen.

Address: Tillverkare

Oden Control AB (Publ)
Herseudsvägen 5
SE-181 34 Lidingö
Sweden

Phone: +46 (0)8 767 76 57
Fax: +46 (0)8 767 04 17
sales@odencontrol.com
www.odencontrol.com

Address: Försäljning

ASAB Actuator Solutions AB
Norra Bruksgatan 2
SE-155 33 Nykvarn
Sweden

Phone: +46 (0)8 552 485 30
Fax: +46 (0)8 552 485 94
sales@actuatorsolutions.se
www.actuatorsolutions.se